

# La Commission Mixte Territoriale Montoise vous propose quelques ressources utiles...



*En ces temps difficiles, nous avons souhaité soutenir le secteur scolaire en mettant en avant des informations utiles sur l'offre de soin !*

## Numéros utiles

Service d'Aide à la Jeunesse 065/395.850

Maison De l'Adolescent 065/408 438 (ado 11-22 ans)

Centre de prévention du suicide 0800 32 123 (Gratuit)

Télé Accueil 107 (Gratuit)

## Les AMO avoisinantes

**AMO La Rencontre (Mons)**

065/34.05.15

**AMO Service Droit des Jeunes (Mons)**

065/35.50.33

**AMO Ancrages (Mons)**

065/87.25.28

**AMO Parler Pour Le Dire (Dour)**

065/79.10.31

0474/10.86.06

**AMO L'Accueil (Frameries)**

065/67.17.88

0478/31.20.58

**AMO J4 (Soignies)**

067/67.06.03

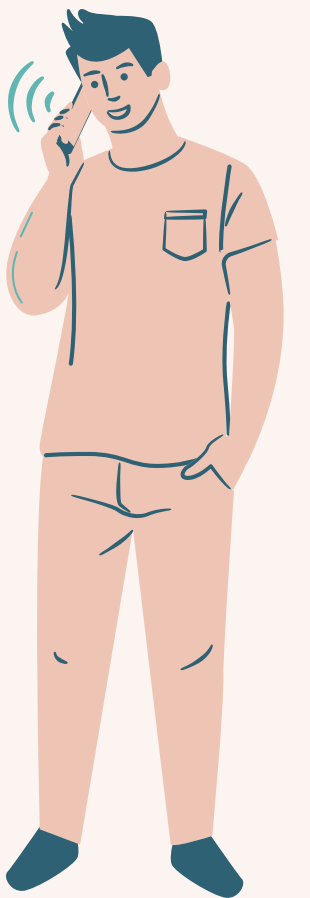
0473/31.87.31

**AMO Arpège (Tertre)**

065/75.05.71

**AMO Transit (La Louvière)**

064/26.12.42



## Site web Home Stress Home

<https://www.home-stress-home.com/>

Evaluer son niveau d'anxiété et recevoir des conseils personnalisés pour les enfants et les jeunes de 3 à 25 ans

## Médiation scolaire

**Espace de dialogue** en cas de situation de conflit, de difficultés relationnelles, ... pour envisager une nouvelle façon d'aborder les relations et permet l'expression, la rencontre, l'échange de points de vue, l'exploration de nouvelles pistes

*Pour élèves, enseignants, parents, directions, éducateurs et services externes*

Numéro vert « Ecoute Ecole » **0800/95 580**

Les demandes de médiation peuvent être adressées par mail : [mediationscolaire@cfwb.be](mailto:mediationscolaire@cfwb.be)

<http://www.enseignement.be/mediation>

## Equipes mobiles Rhéseau

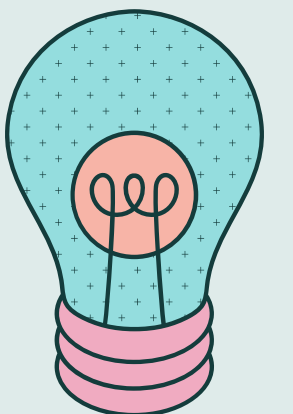
**Intervention médico-psycho-socio-éducative** dans les milieux de vie pour écouter, proposer un cadre contenant et mobiliser le réseau autour du bénéficiaire confronté à un problème de souffrance psychique

**Tandem'O** : soins de crise

**Tandem'O +** : soins de longue durée

Public cible : jeunes de **0 à 23 ans**  
**065/31.83.12**

<https://www.rheseau.be/contact/>



## Service d'Accrochage Scolaire (Mons)

**Aide éducative, pédagogique et sociale** aux mineurs par l'organisation d'un accueil en journée et si nécessaire, aide et accompagnement du milieu familial pour permettre aux jeunes de réintégrer une structure scolaire ou de formation

Public cible : élèves de **12 à 18 ans** exclus ou en voie d'exclusion

065/84.80.77

## Site Hainautpsy

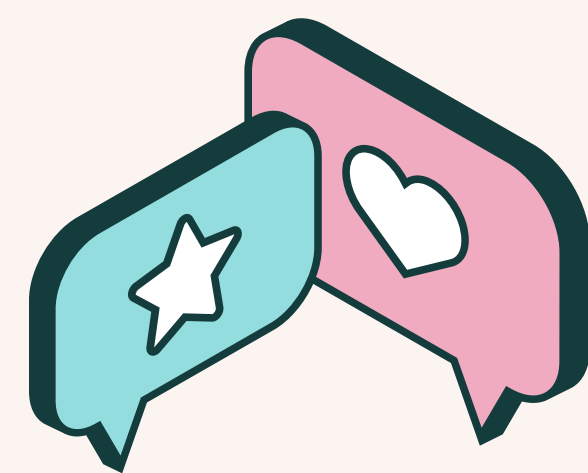
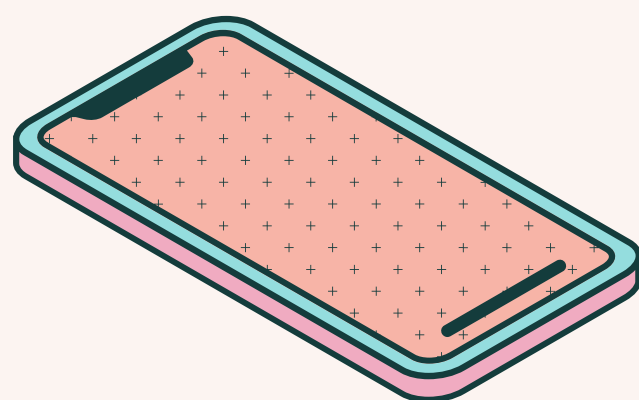
Réseaux Hainuyers concernés par la santé mentale et les assuétudes

<https://www.hainautpsy.org/offre-de-soin>

Hainautpsy regroupe un listing de **professionnels** et d'**offre de soins** en cette période de crise (planning familiaux, maisons de soin, services de santé mentale, ...)

# Padlet avec toutes les ressources répertoriées par le Centre Local de Promotion de la Santé Mons-Soignies

<https://padlet.com/CLPSMS/ressourcscovid19>



## Rhéseau (suite)

Le Réseau Hainuyer pour l'Epanouissement et la Santé mentale des Enfants, Adolescents et Usagers assimilés, vise à mettre en œuvre la nouvelle politique de santé mentale pour enfants et adolescents sur la province du Hainaut.

### Ressource supplémentaire

*Brochure Navigation au coeur de la santé mentale*

<https://www.rheseau.be/une-nouvelle-brochure-pour-le-bien-etre-a-lecole/>

*Outils Covid et santé mentale pour jeunes/parents/professionnels*

<https://www.rheseau.be/liens-utiles/>

## Pour aller plus loin...

### Prévention SAJ

[https://www.preventionvulnerabilites.be/wp-content/uploads/2020/12/Recueil\\_Mons.pdf](https://www.preventionvulnerabilites.be/wp-content/uploads/2020/12/Recueil_Mons.pdf)

### Accueil du Temps Libre

Etat des lieux de l'offre extrascolaire et une analyse des besoins du secteur afin de connaître l'offre d'accueil temps libre pour les enfants de **2.5 à 12 ans** (accueil extrascolaire, activités culturelles, sportives, mouvements de jeunesse, écoles de devoirs, centres de vacances, ...)

[http://www.fileasbl.be/membres/wp-content/uploads/2020/12/20.12.24-Outils-a-destination-des-professionnels-en-vue-de-la-reorientation-des-familles-et-des-ados\\_Vdef.pdf](http://www.fileasbl.be/membres/wp-content/uploads/2020/12/20.12.24-Outils-a-destination-des-professionnels-en-vue-de-la-reorientation-des-familles-et-des-ados_Vdef.pdf)

### AVIQ

<https://covid.aviq.be/fr/trouver-du-soutien>

## Personnes de contact de la Commission Mixte Territoriale Montoise



**Jean-Xavier Leroy**

0498/91.22.93

**Carole Coppée**

0479/81.47.93

